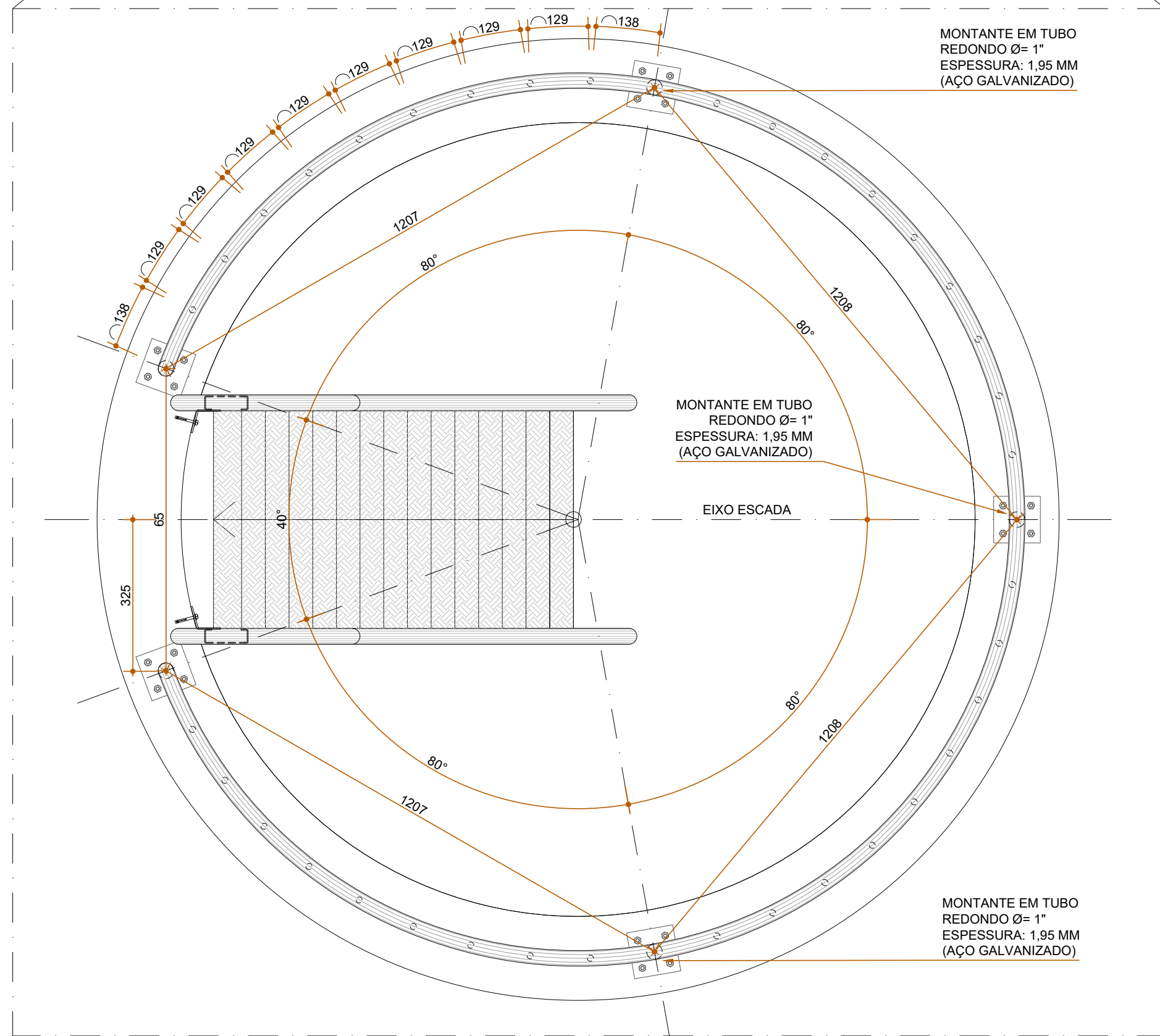
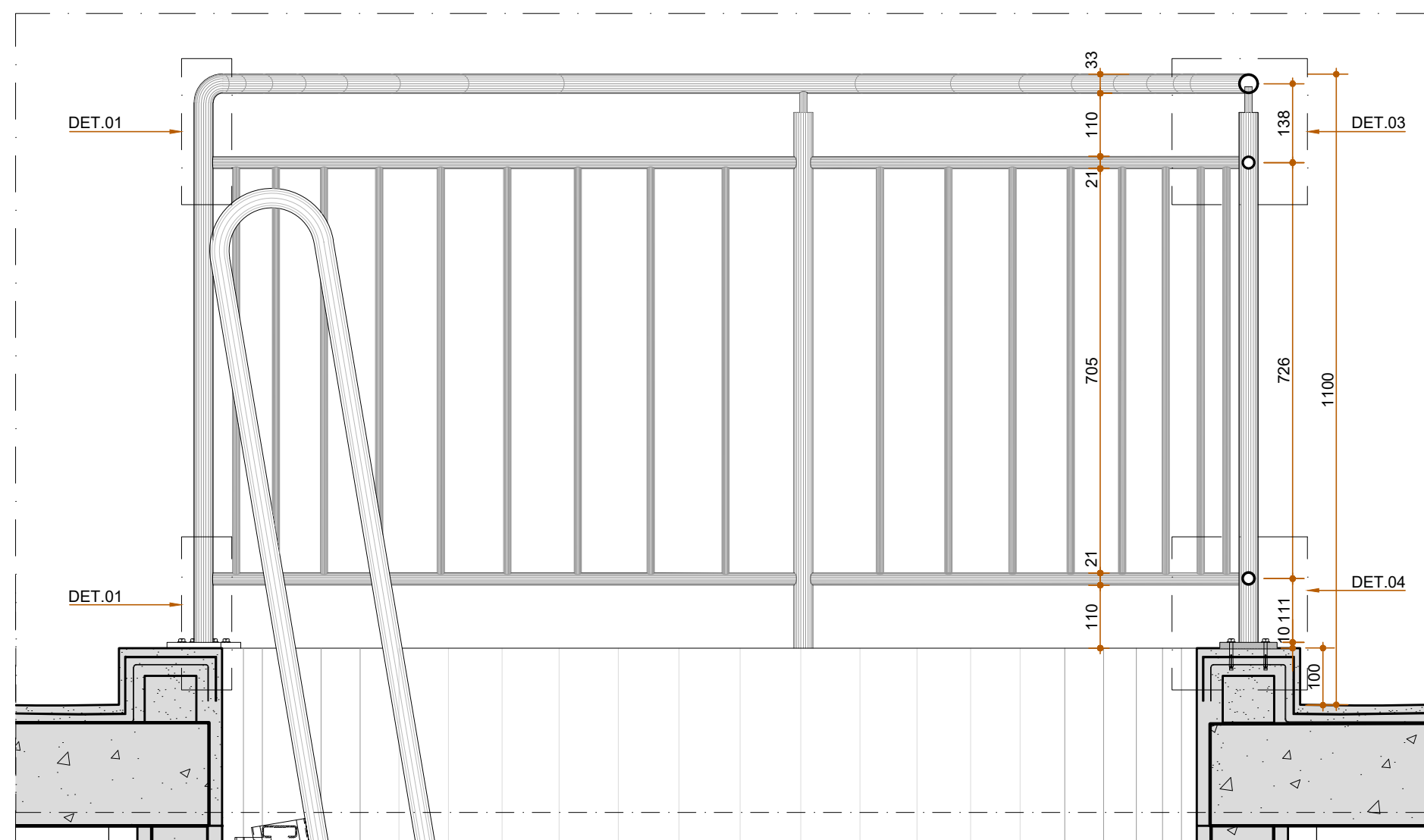


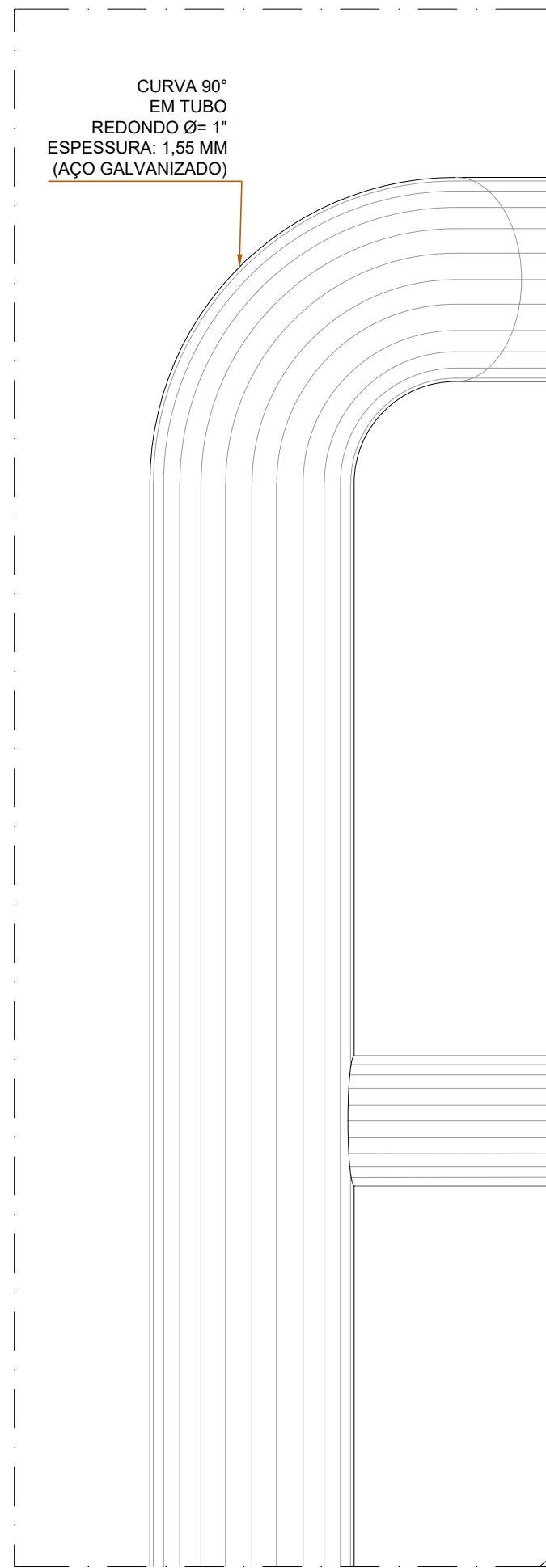
PLANTA DE COBERTURA
LOCALIZAÇÃO TRECHO
ESCALA: 1/200



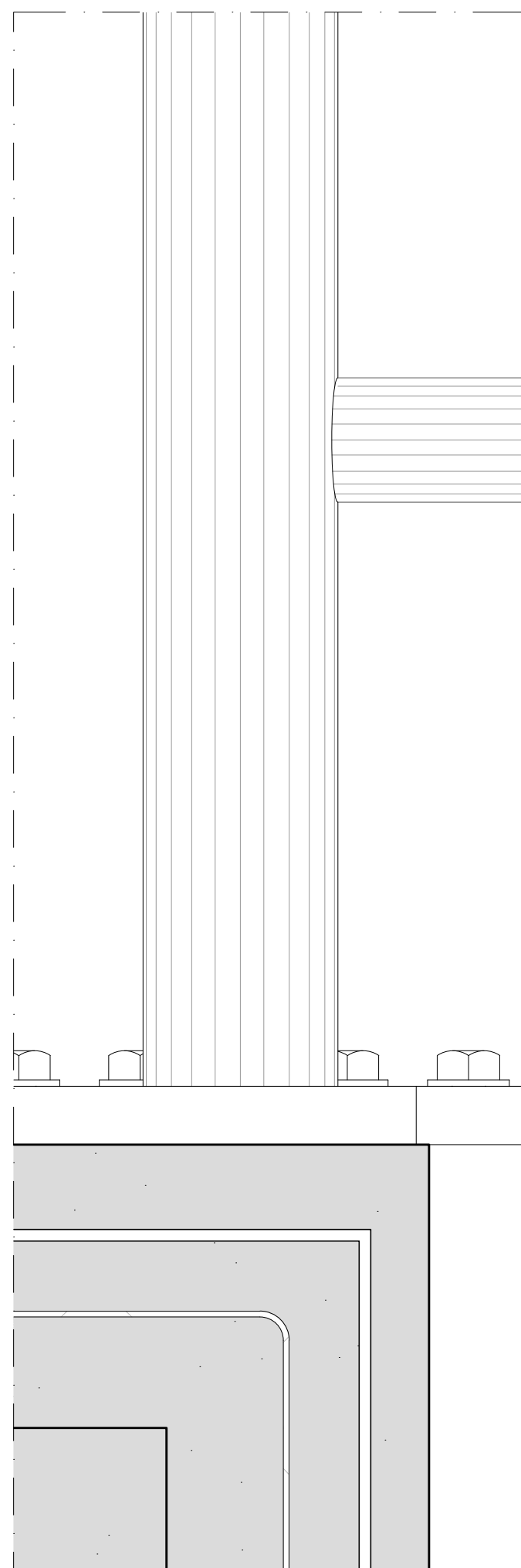
PLANTA BAIXA GUARDA CORPO
ESCALA: 1/10



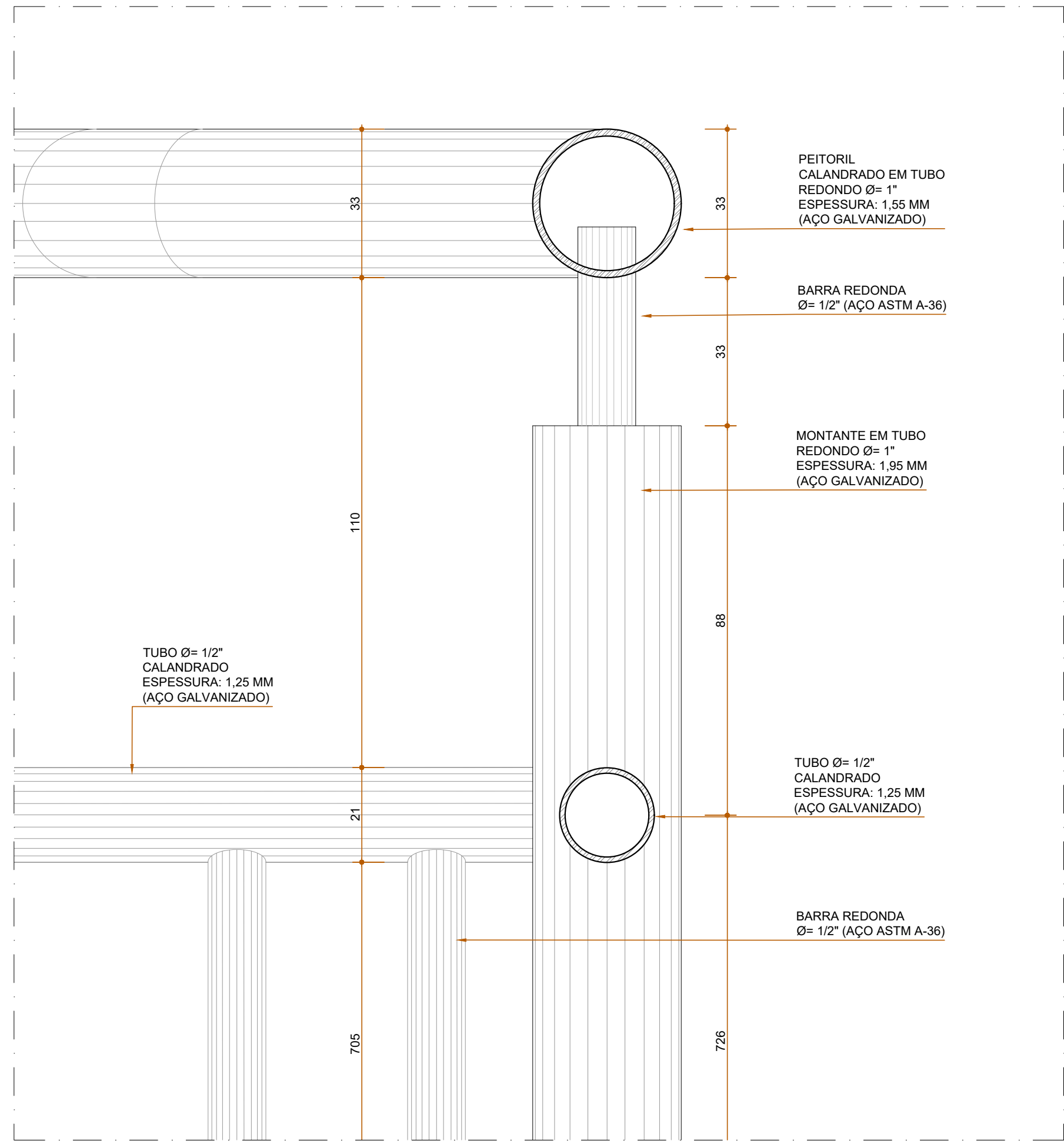
CORTE
ESCALA: 1/10



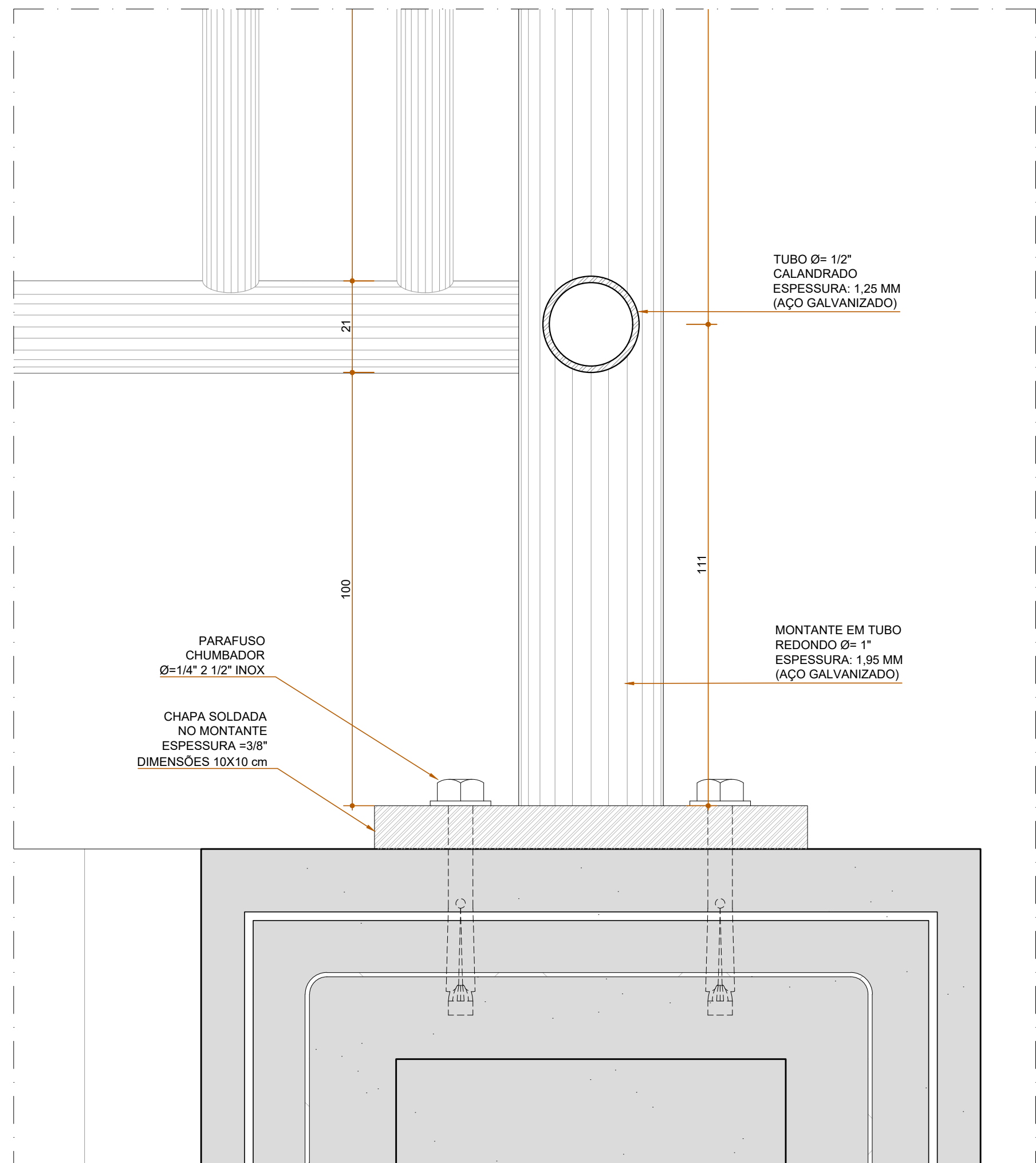
DETALHE 01
ESCALA: 1/1



DETALHE 02
ESCALA: 1/1



DETALHE 03
ESCALA: 1/1




DETALHE 04
ESCALA: 1/1

OBS: PINTURA COM FUNDO EPOXI COM PIGMENTOS ANTICORROSIVOS, COM DUAS DEMÃOS DE PRIME E PINTURA POLIURETÂNICA NA ESPESURA DE 250 A 300 MICRAS NA COR BRANCO NEVE.

PROPRIETÁRIO: TRIBUNAL REGIONAL ELEITORAL DA BAHIA

RESPONSÁVEL TÉCNICO:

-	-	-	-
-	-	-	-
-	-	-	-
REV. Nº	DATA	RESPONSÁVEL	DESCRIÇÃO



ARQUITETURA
CONSTRUÇÕES E
SERVIÇOS

PODER JUDICIÁRIO FEDERAL

TRIBUNAL REGIONAL ELEITORAL DA BAHIA

SECRETARIA DE GESTÃO DE SERVIÇOS

COORDENADORIA DE OBRAS E MANUTENÇÃO PREDIAL

SEÇÃO DE PROJETOS E OBRAS

NOME DA CONSTRUÇÃO

EDIFÍCIO ANEXO III TRE-BA

TIPO SERVIÇO

PROJETO DE REFORMA

ENDEREÇO DA OBRA

PRIMEIRA AVENIDA - CENTRO ADMINISTRATIVO DA BAHIA

MUNICÍPIO

SALVADOR-BA

IDENTIFICAÇÃO DA PLANTA

PROJETO EXECUTIVO DE REFORMA - 3ª ETAPA

GUARDA CORPO COBERTURA

RESPONSÁVEL TÉCNICO

ARQ. ADRIANO RIBEIRO LEITE

CAU / CREA

A48581-0

DESENHO

ADRIANO LEITE

ARQUIVO

AR-TREBA-ANEXOIII-CONST.DEMO.DWG

ESCALA

INDICADAS

DATA

NOVEMBRO 2024

REVISÃO

00

TIPO PROJETO

ARQUITETURA

PRANCHETA

AR 18